



# РЕКС® Свелло

## НАБУХАЮЩИЙ ПРОФИЛЬ ИЗ ГИДРОФИЛЬНОЙ РЕЗИНЫ ДЛЯ ГИДРОИЗОЛЯЦИИ ШВОВ И СТЫКОВ В БЕТОННЫХ КОНСТРУКЦИЯХ

### 1. Область применения

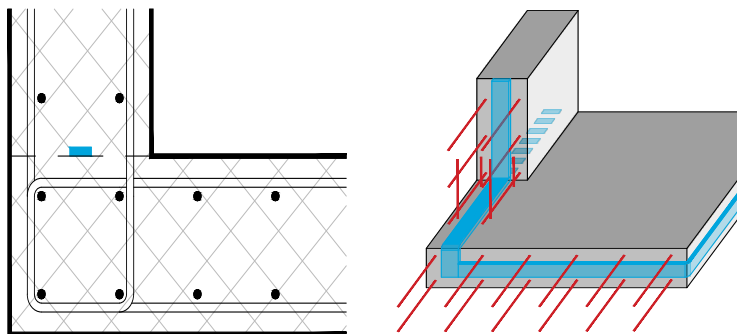
- Швы между горизонтальными бетонными основаниями и стенами, между стенами и плитами перекрытия.
- Швы и стыки как при монолитном строительстве, так и при монтаже сборных бетонных элементов.
- Швы для конструкций вводов, например, труб из ПВХ или металла, проходящих через монолитный бетон в емкостях, резервуарах, конструкциях гидротехнических сооружений и др.
- Швы в конструкциях из монолитного бетона с высоким коэффициентом армирования.
- Швы и стыки при гидроизоляции массивных или протяженных сооружений, возводимых с использованием монолитного железобетона.
- Уплотнение швов сборных железобетонных конструкций в тоннелях, стволах шахт и др.

### 2. Достоинства

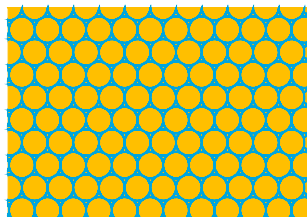
- Коэффициент увеличения в объеме (набухание) при контакте с водой и влагой до 700%.
- Может монтироваться на поверхностях любого профиля.
- Обеспечивает герметичность при давлении воды до 7 атм.
- Разрешён к применению в системах питьевого водоснабжения.
- Может противостоять воздействию динамических нагрузок.
- Легко нарезается вручную.
- Простота монтажа.

### 3. Описание

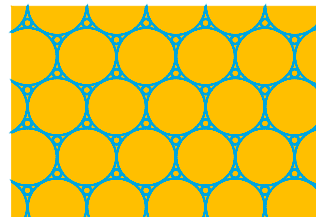
В состав гидроизоляционного профиля **РЕКС® Свелло** входят полимерные композиционные материалы, которые способны удерживать воду в молекулярной структуре, увеличиваясь в объеме. Увеличиваясь в объеме, резиновый профиль принимает форму шва и заполняет все пустоты, обеспечивая полную герметичность. Процесс набухания резинового профиля является обратимым.



Резиновый профиль **РЕКС® Свелло** при взаимодействии с водой набухает и обеспечивает полную герметизацию.



Сухое состояние: гидрофильный компонент в составе упругой матрицы



При проникновении воды в шов гидрофильный компонент абсорбирует воду и увеличивается в объеме.

### 4. Цвет

Голубой.

### 5. Размер

20 мм x 4 мм.

### 6. Упаковка

Коробка 50 п.м.

### 7. Хранение

Хранить в запечатанной заводской упаковке на поддонах в сухих складских помещениях с относительной влажностью воздуха не более 60%.

Укладывать друг на друга в высоту не более 6 рядов на одном поддоне.

Срок хранения – 12 месяцев (от даты производства).

### 8. Выполнение работ

Выбор варианта крепления профиля (на клеящий состав или с помощью дюбелей) осуществляется исходя из температурно-влажностных условий эксплуатации, а также конфигурации и качества поверхности конструкции.

**Внимание!** Минимальное расстояние от резинового профиля **РЕКС® Свелло** до внешней границы бетонной конструкции должно составлять не менее 70 мм, чтобы исключить деформации конструкции при расширении набухающего резинового профиля

#### На клеящий состав

Приклеивание профиля выполняется водостойким составом на ровную очищенную от масла, пыли и цементного молока поверхность конструкции. Рекомендуемая температура нанесения клея от +10°C до +40°C и относительная влажность воздуха не более 80%. Клей наносится на бетонное основание ровным сплошным слоем толщиной 1,5-2 мм и спустя 1-2 минуты к нему плотно прижимается резиновый профиль. Также можно изначально нанести клей непосредственно на резиновый профиль ровным сплошным слоем и спустя 1-2 минуты плотно прижать клеевой основой к поверхности бетонной конструкции. Клеевая основа резинового профиля сохнет 20 минут.

#### С помощью дюбелей

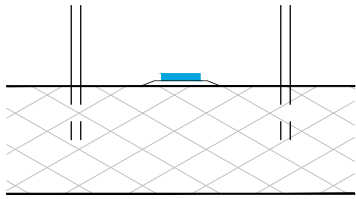
Резина с натяжением пристреливается дюбелями строительным пистолетом. Для монтажа рекомендуется применять пистолет типа SAVANIA, комплект дюбелей к нему типа SAVANIA NK 32, совместно со строительными патронами типа SAVANIA (желтые 6,8/11М).

Шаг выбирается в зависимости от места крепления:

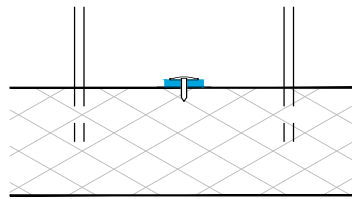
- Напольные участки – 300 мм.
- Стеновые участки – 200 мм.
- Потолочные участки – 150 мм.



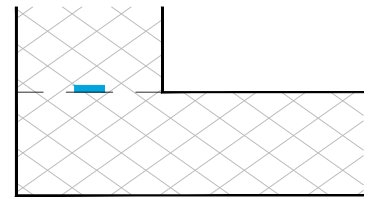
## 9. Виды монтажа



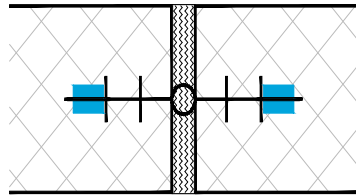
На клеящий состав



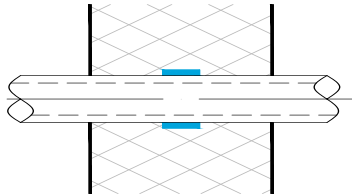
С помощью дюбелей



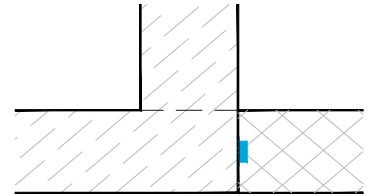
Конструкционный шов



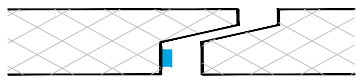
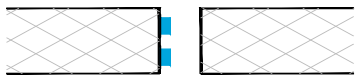
Деформационный шов



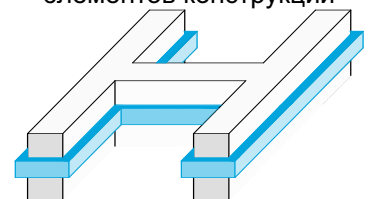
Ввод труб в бетонной стене



Швы сопряжения элементов конструкций



Стыки сборных конструкций тоннелей и трубопроводов



Конструкции сложной формы и/или из разнородных материалов



1) Резиновый профиль РЕКС® Свелло легко нарезается вручную.



2) Клеящий состав для резинового профиля наносится на чистую и ровную поверхность...



3) ...затем резиновый профиль вдавливается в клеящий состав.



4) Рекомендуемая температура нанесения клея +10°C - +40°C и относительная влажность воздуха не более 80%. После приклеивания выдержать в течение 20 минут.



5) Резиновый профиль можно крепить с помощью дюбелей.



## 10. Технические данные

### 10.1 Физические характеристики РЕКС® Свелло

Наименование показателя	Значение
Форма	Полоса
Плотность	1,1±0,1 кг/л при +20°C
Растворимость в воде	Нерастворим
Химическая стойкость	Устойчив к солевым растворам (морской воде) и углеводородам (бензину, керосину)
Расширение в воде через 7 суток	600-700 %
Температура эксплуатации	от -30 до +50 °С
Герметичность	При давлении воды до 7 атм
Прочность на разрыв	4-5 МПа
Удлинение при разрыве	до 450 %
Твердость по Шору	55-65 А

Все данные имеют усредненные значения, полученные в лабораторных условиях, в соответствии с действующими стандартами. На практике температура, влажность, пористость основания могут влиять на приведенные данные.

#### ПРИМЕЧАНИЕ

Хотя технические данные об изготавливаемых компанией материалах собирались исключительно тщательно, все рекомендации и советы по применению этих материалов даются как общие указания и требуют уточнения на практическом опыте. Производитель не несет ответственности за несоблюдение технологии при работе с материалом, поскольку цели и условия их применения не находятся под контролем компании. Производитель оставляет за собой право вносить изменения во внешний вид упаковки, изображения, чертежи, техническое описание материала без предварительного предупреждения. За дополнительной информацией просьба обращаться в Технический отдел компании ТД РЕКС. Эта версия документа полностью заменяет предыдущее описание.

**Производитель: ООО «СПС»,**

249020, Калужская обл., Боровский р-н, Индустриальный парк «ВОРСИНО», д. Добрино, 2-й Восточный проезд, влад. 8



Март 2023

**Триада РЕКС**

603116, Нижегородская область, город Нижний Новгород, улица Гордеевская, дом 59к1

Телефон: +7 (831) 231-03-00

E-mail: info@t-reks.ru Сайт: www.t-reks.ru